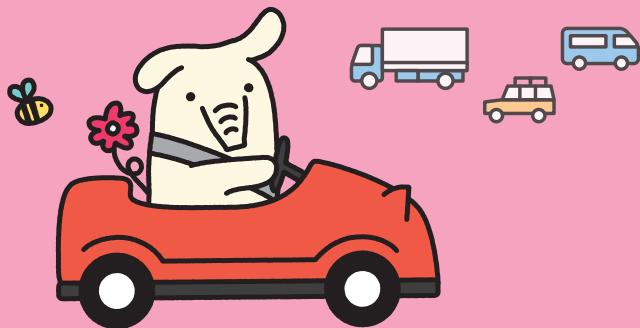


支店オープンローンキャンペーン（JAたかさき限定）



JAマイカーローン

2024 取扱期間 4/1 月 日 ▶ 2024 6/30 日 日



JA教育ローン



©よりぞう

固定金利

店頭金利 年 **2.3%** (保証料別途)

金利引下げ適用条件により

最大 年 **1.4%** 引下げ

最大引下げ後金利

▶ 年 **0.9%** (保証料別途)

JAのネットローン

スマートフォンやパソコンで 24h カンタン事前申込

金利引下げ適用条件【WEB申込限定】

以下の3項目のうち、いずれか2項目以上、ご利用またはご利用いただける方は 年 **1.4%** 引下げ
ただし、いずれか1項目の場合は 年 **0.7%** 引下げとなります。

※一部JAではお取扱いしておりません。

JAネットバンク

JAカード(クレジットカード)

給与振込

- 表示されている金利は、お取扱い期間中にお申込みいただき、その後1か月以内にお借入れいただいた場合の適用金利です(お申込時の金利が適用されます)。
- 金利は、金融情勢等の変化により見直しさせていただく場合がございます。
- 金利などのご融資条件は各JAによって異なりますので、実際の適用金利は各JAにお尋ねください。
- 土・日・祝日等については、一部営業していない店舗があります。

くわしくはこちら

マイカーローン



教育ローン



店頭でお申込みいただく場合は条件が異なります。詳しくはお近くのJAにお問い合わせください。(2024年4月1日現在)

JAマイカーローン【商品概要】

	群馬県農業信用基金協会保証型	三菱UFJニコス株式会社保証型
ご利用いただける方	<ul style="list-style-type: none"> ●組合員または、組合員となる資格を有する方 ●お借入時の年齢が満18歳以上75歳未満で、最終返済時の年齢が満80歳未満のJA管内に在住または勤務されている方 ●群馬県農業信用基金協会の保証が受けられる方 ●その他JAが定める条件を満たしている方 	<ul style="list-style-type: none"> ●お借入時の年齢が満18歳以上75歳未満で、最終返済時の年齢が満80歳未満のJA管内に在住または勤務されている方 ●三菱UFJニコス株式会社の保証が受けられる方 ●その他JAが定める条件を満たしている方
お使いみち	<ul style="list-style-type: none"> ●自動車・バイク・自転車・除雪機・電動車いすの購入資金(中古車を含む) ●車庫建設資金 	<ul style="list-style-type: none"> ●運転免許取得、カーナビ等カー用品購入 ●車検・修理等の諸費用 ●他金融機関等からの自動車資金のお借換え
お借入金額	●10万円以上1,000万円以内(所要金額の範囲内)	
お借入期間	●6ヵ月以上最長15年以内	●6ヵ月以上最長15年以内
ご返済方法	●元利均等毎月返済(お借入金額の50%以内でボーナス月増額の併用もできます)	
担保	無担保	
保証	<ul style="list-style-type: none"> ●群馬県農業信用基金協会の保証をご利用いただけます。 一律保証料:保証金額の0.2%【保証料率】年0.5% ※原則、一括前払いとなります。 ※お借入金額100万円、お借入期間5年、金利年2.3%の場合:14,695円(一律保証料込) 	<ul style="list-style-type: none"> ●三菱UFJニコス株式会社の保証をご利用いただけます。 お借入利率には、年0.79%または年1.35%の保証料が上乗せされます。(注) ※毎月のご返済時にお支払いいただけます。
ご用意いただく書類	1.所得を証明する書類 2.運転免許証等の本人確認書類 3.見積書または契約書 4.健康保険証 5.その他JAが必要とする書類(詳しくは、JAへお問い合わせください)	
団体信用生命共済(保険)	団体信用生命共済(保険)に加入することができます。	

JA教育ローン【商品概要】

	群馬県農業信用基金協会保証型	三菱UFJニコス株式会社保証型
ご利用いただける方	<ul style="list-style-type: none"> ●組合員または、組合員となる資格を有する方 ●お借入時の年齢が満18歳以上で、最終返済時の年齢が満71歳未満のJA管内に在住または勤務されている方 ●群馬県農業信用基金協会の保証が受けられる方 ●その他JAが定める条件を満たしている方 	<ul style="list-style-type: none"> ●お借入時の年齢が満18歳以上65歳未満で、最終返済時の年齢が満72歳未満のJA管内に在住または勤務されている方 ●三菱UFJニコス株式会社の保証が受けられる方 ●その他JAが定める条件を満たしている方
お使いみち	<ul style="list-style-type: none"> ●就学子弟の入学金、授業料、学費、家賃等教育にかかる資金 ●他金融機関からの教育資金のお借換え 	<ul style="list-style-type: none"> ●就学子弟またはご本人の入学金、授業料、学費、家賃等教育にかかる資金 ●他金融機関からの教育資金のお借換え
お借入金額	●10万円以上1,000万円以内(所要金額の範囲内)	
お借入期間	●6ヵ月以上最長15年以内(据置期間含む)	●据置期間を含む6ヵ月以上最長15年以内(在学期間を含む)
ご返済方法	●元利均等毎月返済(お借入金額の50%以内でボーナス月増額の併用もできます)	
担保	●無担保	
保証	<ul style="list-style-type: none"> ●群馬県農業信用基金協会の保証をご利用いただけます。 一律保証料:保証金額の0.2%【保証料率】年0.4% ※原則、一括前払いとなります。 ※お借入金額100万円、お借入期間5年、金利年2.3%の場合:11,833円(一律保証料込) 	<ul style="list-style-type: none"> ●三菱UFJニコス株式会社の保証をご利用いただけます。 お借入利率には、年1.0%または年1.5%の保証料が上乗せされます。(注) ※毎月のご返済時にお支払いいただけます。
ご用意いただく書類	1.所得を証明する書類 2.運転免許証等の本人確認書類 3.合格通知書または在学証明書 4.健康保険証 5.お申し込みのわかる書類(入学金・授業料等の金額が記載されているもの) 6.その他JAが必要とする書類(詳しくは、JAへお問い合わせください)	
団体信用生命共済(保険)	団体信用生命共済(保険)に加入することができます。	

※上記商品概要は、2024年4月1日現在のものであり、変更となる場合があります。(注)2024年9月30日までは、低い方の保証料率が適用されます。

JAマイカーローン・JA教育ローンについての説明事項 ローンの詳細な内容について、店頭にて説明書をご用意しております。

※審査の結果、ローン利用のご希望に添えない場合もございますので、ご了承ください。

※返済額の試算につきましては、店頭にて承っております。

※ローン借入に伴う事務取扱手数料(1,100円:税込)が必要な場合があります。

※金利などのご融資条件は各JAによって異なりますので、実際の適用金利は各JAにお尋ねください。

※本ローンをご利用中に、繰上返済を行う場合や返済条件を変更する場合には、別途JA所定の手数料(5,500円:税込)が必要な場合があります。詳しくは、JAへお問い合わせください。

「JAとのお取引はこれから」というお客さまもお気軽にお問い合わせ・ご相談ください。ご利用に際しては、組合員加入のため出資が必要となります。