

2026年度

J Aバンク群馬の農業資金

経営規模の拡大や生産コスト低減に向けた所要資金を J A から借入れた場合…

金利負担を軽減します（最大 - 1.0%）

利子補給

J Aバンクでは、J Aが融資する農業関係資金のうち、地域農業の振興に資する資金を対象に、厳しい経営環境に直面する多様な農業の担い手に対し、借入負担の軽減を図ることでそれぞれの農業経営がより成長していくための支援を行う目的で利子補給(最大1.0%)を行っております。

※100万円以上お借入れの場合のみ利子補給の対象となります（一部資金を除く）。

対象資金

- 農業近代化資金
- J A新規就農応援資金
- J A担い手応援ローン 等
- アグリマイティー資金（一部）
- J A農機ハウスローン

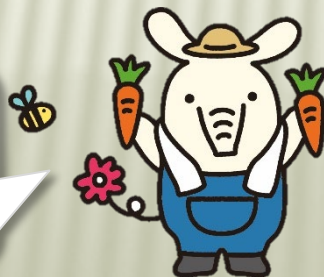
ご注意

- 補給期間、補給率および補給の対象につきましては、資金毎・お借入の条件等により異なります。
- 詳しい条件等につきましては、各JAにお尋ねください。条件によっては、ご要望にお応えできない場合がございます。
- 2026年4月1日時点。JAバンク群馬の単年度の予算の範囲内に限ります。

J Aバンク群馬が

担い手の皆さんを応援します！

農業に関する資金は J A にご相談ください



©よりぞう

詳しくは、下記 J A にお問い合わせください。

 **JAバンク群馬**
<https://gunma.jabank.org>



- | | | | | |
|------------|----------|------------|----------|----------|
| J A 赤城たちばな | J A 前橋市 | J A 佐波伊勢崎 | J A たかさき | J A はぐくみ |
| J A たのぶじ | J A 甘楽富岡 | J A 碓氷安中 | J A 北群渋川 | J A あがつま |
| J A 婦恋村 | J A 利根沼田 | J A につたみどり | J A 太田市 | J A 邑楽館林 |