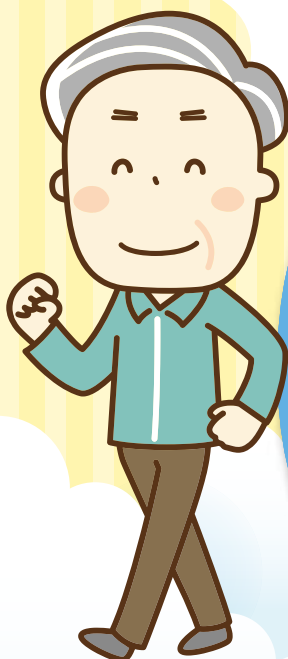


【令和6年5月1日～令和7年4月30日】



退職金 定期貯金

／ 第二の人生、JAがサポートします!!



適用金利

0.5%



【税引後 0.398425%】

◎商品概要

貯金の種類 大口定期・スーパー定期

預入期間 新規6ヶ月〈自動継続〉

預入金額 300万円以上 退職金の範囲内〈退職金である証明書類等が必要となります。〉

対象者 1年以内に退職金を受け取られた方

中途解約 中途解約された場合は当JAの所定の中途解約利率を適用いたします。

- その他の事項**
- 初回の預入期間のみとし、満期日以降の利率は自動継続した日における店頭表示金利となります。
 - 退職金である証明書類については「退職金支給明細書」「退職金受取口座の通帳」等の退職金のお受取を確認できる資料の提示および写しの提出をお願いします。
 - 適用金利は金融情勢等の変化により見直しさせていただく場合があります。

退職金定期貯金の満期専用商品「退職金定期貯金プラス」は裏面へ