

JAマイカーローン

変動
金利型

年0.85% ~ 年2.15%

金利引下げ適用条件

ご融資金額	JAカード +IB(ネットバンク)	住宅ローン
	701万円~	▲1.2%
501万円~700万円	▲1.0%	
201万円~500万円	▲0.7%	
200万円以下	▲0.55%	

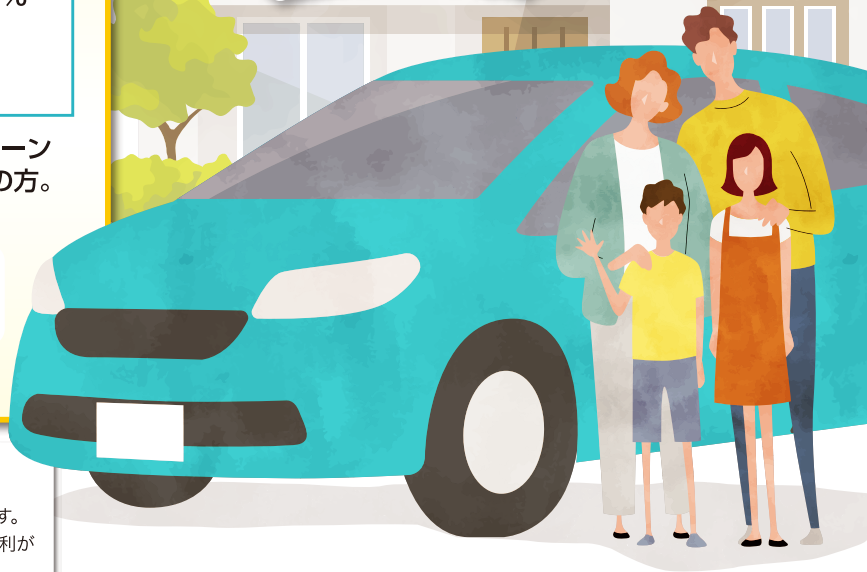
- JAカード新規お申込みの方 (保有者でも可)。
- IB(ネットバンク)新規お申込みの方 (利用者でも可)。
- JA住宅ローンお借入れの方。



その他ご利用条件をご説明する書類はJA窓口で配布いたします。

※上記金利は、お借入れ当初に適用されるものです。以降、適用金利は、年2回見直しさせていただきます。
 ※上記金利は、金融情勢の変化により見直しさせていただく場合がございます。
 ※お借入れ金利は、お申し込み時ではなく、実際にお借入れいただく日の金利が適用されますので、お申し込み時の金利と異なる場合がございます。

みんなでJAに
相談しようよ!



- ローンの詳しい内容について、店頭で説明書をご用意しております。
- 審査の結果、ローン利用のご希望に添えない場合もございますので、ご了承ください。
- ご利用に際しては、組合員加入のため出資が必要となります。

JAマイカーローン商品概要

【ご利用いただける方】

- 組合員または、組合員となる資格を有する方
- お借入れ時の年齢18歳以上75歳未満で、最終返済時の年齢が80歳未満のJA管内に在住または勤務されている方
- 群馬県農業信用基金協会の保証が受けられる方
- その他JAの定める条件を満たしている方

【お使いみち】

- 自動車・バイクの購入資金(いずれも中古含む)
- 車庫建設資金(100万円以内)
- 運転免許取得、カーナビ等カー用品購入
- 自動車等の点検・車検・修理費、保険掛金
- 他金融機関等からの自動車ローンの借換資金
- ※営業用自動車、個人間売買に伴う資金は除く

【お借入金額】

- 10万円以上1,000万円以内(所要金額の範囲内)

【お借入期間】

- 6カ月以上最長15年以内
(ただし、10年を超える場合は、新車購入に限る。また、他金融機関から借入中の自動車資金の借換の場合、借入期間は現在お借入中の自動車資金の残存期間内)

【ご返済方法】

- 元利均等毎月返済
(ご融資の50%以内でボーナス月増額の併用もできます。)

【担保】

- 無担保

【保証】

- JAが指定する保証機関の保証をご利用いただけます。
【群馬県農業信用基金協会】
[一律保証料]保証金額の0.2%
[保証料]年0.5%
※原則として一括前払となります。
※お借入金額100万円、お借入れ期間5年、金利年2.0%
保証料率年0.5%の場合:14,682円(一律保証料込)

【ご用意いただく書類】

- 所得を証明する書類
- 運転免許証等の本人確認書類
- 健康保険証
- 見積書または契約書
- その他JAが必要とする書類 (詳しくは、JAへお問い合わせください)

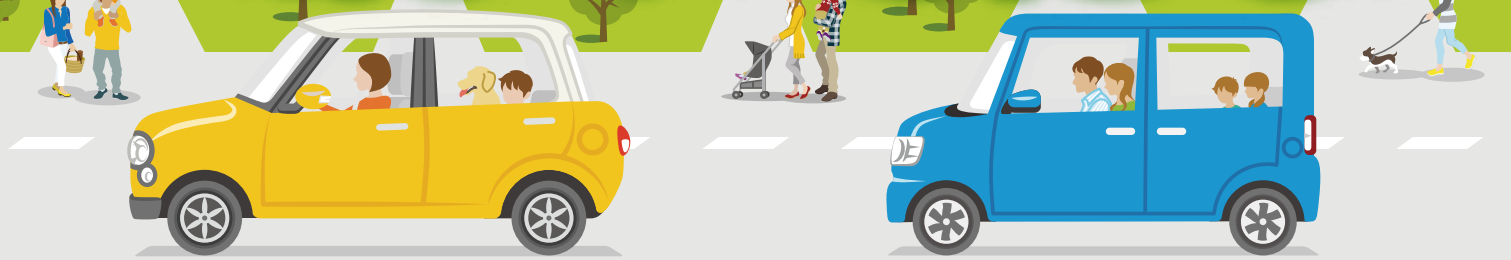
JAマイカーローン

三菱UFJニコス型

変動
金利型

年1.64% ~ 年3.50%

保証料
含む



金利引下げ適用条件

年2.94%

または 3.09%

ご融資金額	JAカード +IB(ネットバンク)	住宅ローン
	701万円~	▲1.2%
501万円~700万円	▲1.0%	
201万円~500万円	▲0.7%	
200万円以下	▲0.55%	

●JAカード新規お申込みの方
(保有者でも可)。



●IB(ネットバンク)新規お申込み
の方(利用者でも可)。



●JA住宅ローン
お借入れの方。



その他ご利用条件をご説明する書類はJA窓口で配布いたします。

今すぐインターネットで仮申込ができる!



<http://ja-netloan.jp/>

パソコン・スマートフォンでお申込みいただけます。

●仮申込済否結果をご連絡した後、お取引希望店の窓口で正式なお手続きをいたします。



※上記金利は、お借入れ当初に適用されるものです。

以降、適用金利は、年2回見直しさせていただきます。

※上記金利は、金融情勢の変化により見直しさせていただく
場合がございます。

※お借入れ金利は、お申し込み時ではなく、実際にお借入れ
いただく日の金利が適用されますので、お申し込み時の金
利と異なる場合がございます。

JAマイカーローン (三菱UFJニコス型) 商品概要

【ご利用いただける方】

- 組合員または、組合員となる資格を有する方
- お借入時の年齢18歳以上75歳未満で、最終返済時の年齢が80歳未満のJA管内に在住または勤務されている方
- 三菱UFJニコス株式会社の保証が受けられる方
- その他JAの定める条件を満たしている方

【お使いみち】

- 自動車・バイク・除雪機の購入資金(いずれも中古含む)
 - 車庫建設資金
 - 運転免許取得、カーナビ等カー用品購入
 - 自動車等の点検・車検・修理費、保険費用
 - 他金融機関、信販会社等自動車ローンの借換資金
- ※営業用自動車、個人間売買に伴う資金は除く

【お借入金額】

- 10万円以上1,000万円以内(所要金額の範囲内)
- ※貸付時年齢が満20歳未満または71歳以上の場合、上限200万円
- ※満20歳以上の就職内定者の場合、上限300万円

【お借入期間】

- 6か月以上15年以内

【ご返済方法】

- 元利均等毎月返済
- (ご融資の50%以内でボーナス月増額返済の併用もできます。)

【担保】

- 無担保

【保証】

- 三菱UFJニコス株式会社の保証をご利用いただけます。
- [保証料]年0.79%又は1.35%の保証料をお借入利率に含みます。

【ご用意いただく書類】

- 所得を証明する書類
- 運転免許証等の本人確認書類
- 健康保険証
- 見積書または契約書
- その他JAが必要とする書類(詳しくは、JAへお問い合わせください)